



MAISON DU DÉVELOPPEMENT DURABLE

Initié et élaboré par Équiterre



 MAISON DU
DÉVELOPPEMENT
DURABLE

MENKÈS SHOONER DAGENAI LETOURNEUX ARCHITECTES

MAISON DU DÉVELOPPEMENT DURABLE

Un organisme à but non-lucratif



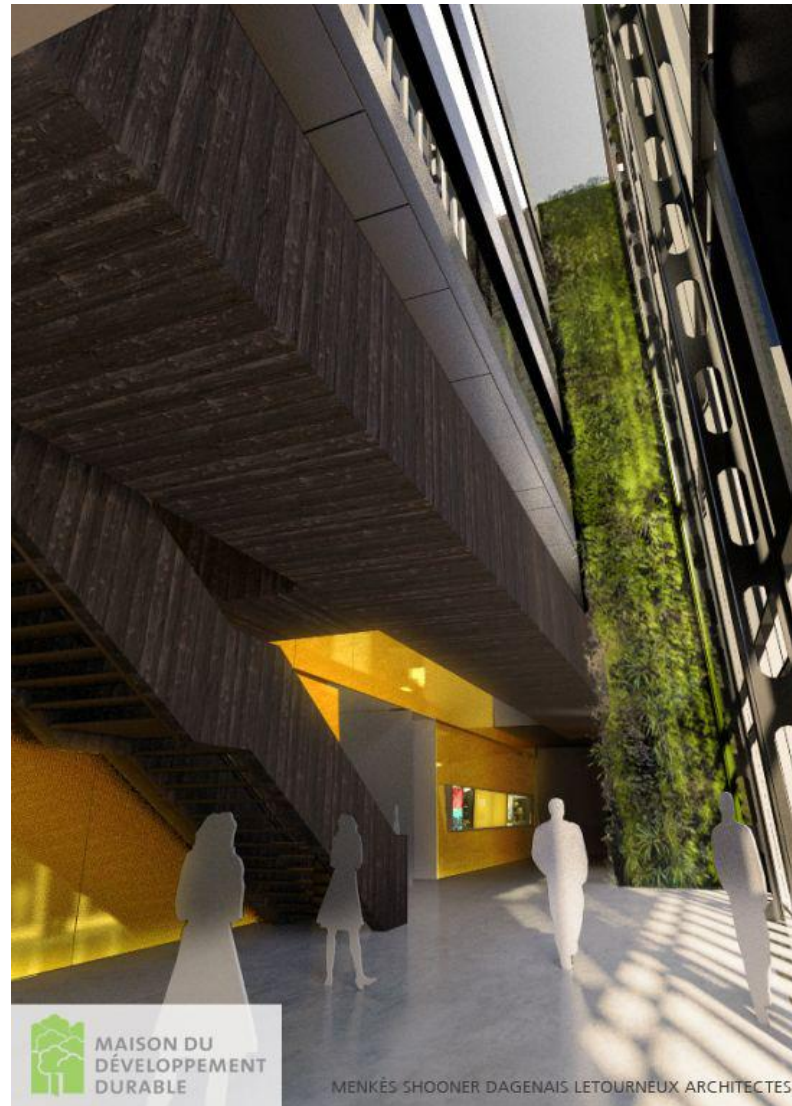
MAISON DU
DÉVELOPPEMENT
DURABLE

MENKÈS SHOONER DAGENAI LETOURNEUX ARCHITECTES

Bâtiment de 80 000 pieds²



Objectifs sociaux et environnementaux



Premier grand objectif: Renforcer le mouvement québécois pour le développement durable

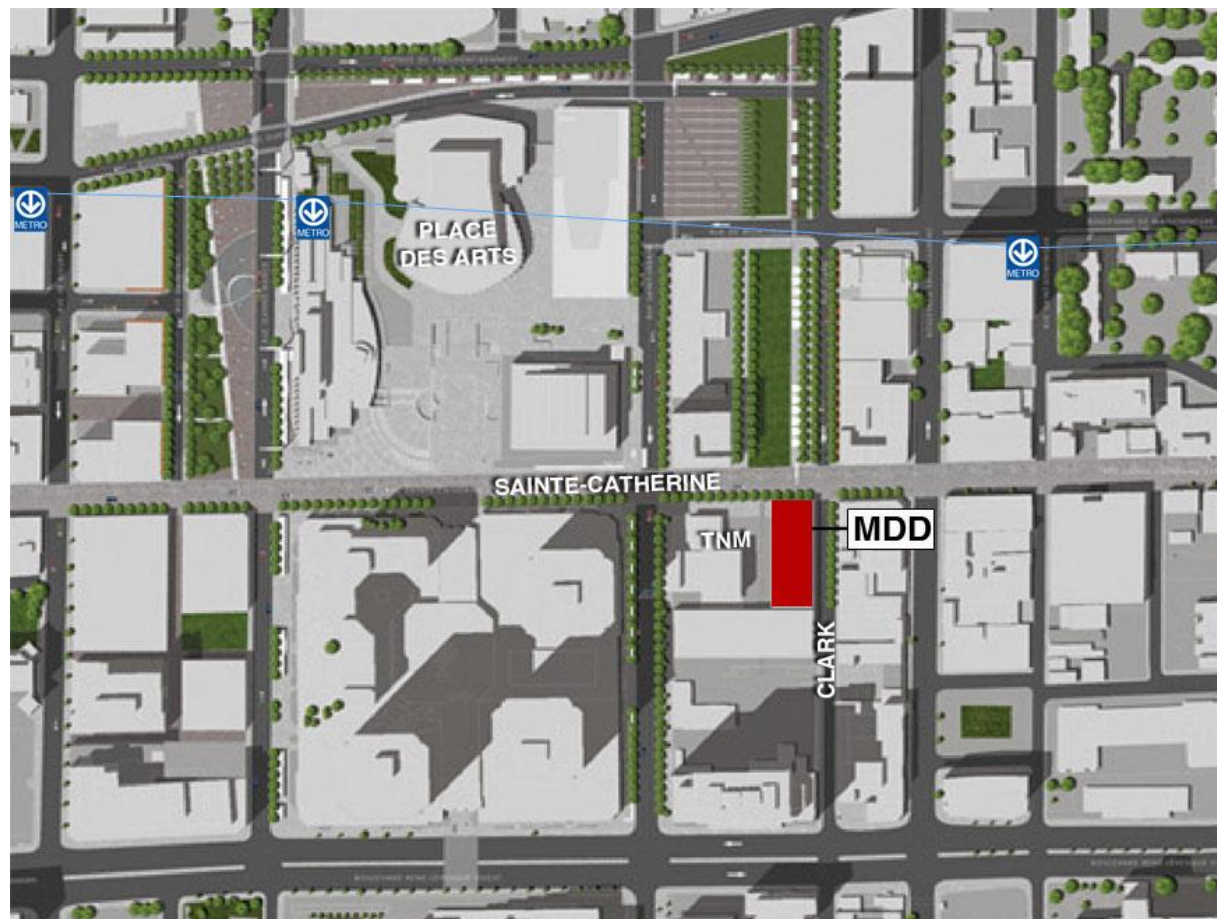


MAISON DU DÉVELOPPEMENT DURABLE



Deuxième grand objectif: Inspirer et inciter la construction de bâtiments plus durables

Un lieu pour se faire voir...



AU COEUR DU QUARTIER DES SPECTACLES



Prêcher par l'exemple: le choix de l'équipe de conception

Un processus de sélection innovateur:

- Comité de sélection externe
- Dossier écrit
- Visites de projet
- Entrevues/simulation



Prêcher par l'exemple: la conception intégrée

- 7 Charrettes de conception intégrée
- Participation intensive du client
- Présence de conseillers externes
 - Ergonomie
 - Efficacité énergétique
 - Mise en service
 - Gestion immobilière
 - Chercheurs
- Coordination en développement durable
- Utilisation d'outils d'aide à la conception intégrée



Prêcher par l'exemple: LEED Platine



LEED Canada-NC 1.0 Liste de contrôle d'un projet

Équiterre - MDD - 6 février 2009

Crédits OUI potentiels

Oui ? Non

12 2 Aménagement écologique des sites 14 Points

Oui ? Non	Description	Points
X	Préalable Contrôle de l'érosion et des sédiments	Exigée
1	Crédit 1 Sélection de l'emplacement	1
1	Crédit 2 Densité de développement	1
1	Crédit 3 Réaménagement de sites contaminés	1
1	Crédit 4.1 Moyens de transport de remplacement : Accès aux transports en commun	1
1	Crédit 4.2 Moyens de transport de remplacement : Stationnement pour bicyclette et vestiaires	1
1	Crédit 4.3 Moyens de transport de remplacement : Véhicules hybrides et véhicules fonctionnant avec des carburants de remplacement	1
1	Crédit 4.4 Moyens de transport de remplacement : Capacité de stationnement	1
1	Crédit 5.1 Minimiser la perturbation du site : Protéger et restaurer les espaces dégagés	1
1	Crédit 5.2 Minimiser la perturbation du site : Superficie au sol du développement	1
1	Crédit 6.1 Gestion des eaux pluviales : Débit et quantité	1
1	Crédit 6.2 Gestion des eaux pluviales : Traitement	1
1	Crédit 7.1 Aménagement du site visant à réduire les îlots de chaleur : Éléments autres que les toitures	1
1	Crédit 7.2 Aménagement du site visant à réduire les îlots de chaleur : Toiture	1
1	Crédit 8 Réduction de la pollution lumineuse	1

Oui ? Non

5 0 Gestion efficace de l'eau 5 Points

Oui ? Non	Description	Points
1	Crédit 1.1 Aménagement paysager économe en eau : Réduction de 50 %	1
1	Crédit 1.2 Aménagement paysager économe en eau : Pas d'utilisation d'eau potable ou pas d'irrigation	1
1	Crédit 2 Technologies innovatrices de traitement des eaux usées	1
1	Crédit 3.1 Réduction de la consommation d'eau : Réduction de 20 %	1
1	Crédit 3.2 Réduction de la consommation d'eau : Réduction de 30 %	1

Oui ? Non

12 2 3 Énergie & atmosphère 17 Points

Oui ? Non	Description	Points
X	Préalable Mise en service de base des systèmes de bâtiment	Exigée
X	Préalable Performance énergétique minimale	Exigée
X	Préalable Réduction des CFC et élimination des halons dans les équipements de CVCA et de réfrigération	Exigée
9	Crédit 1 Optimiser la performance énergétique	1 à 10
1	Crédit 2.1 Énergies renouvelables : 5 %	1
1	Crédit 2.2 Énergies renouvelables : 10 %	1
1	Crédit 2.3 Énergies renouvelables : 20 %	1
1	Crédit 3 Mise en service améliorée	1
1	Crédit 4 Protection de la couche d'ozone	1
1	Crédit 5 Contrôle et vérification	1
1	Crédit 6 Électricité « verte »	1

Oui ? Non

8 2 4 Matériaux et ressources 14 Points

Oui ? Non	Description	Points
X	Préalable Collecte et entreposage des matériaux recyclables	Exigée
1	Crédit 1.1 Réutilisation des bâtiments : Conserver 75 % des murs, planchers et toits existants	1
1	Crédit 1.2 Réutilisation des bâtiments : Conserver 95 % des murs, planchers et toits existants	1
1	Crédit 1.3 Réutilisation des bâtiments : Conserver 50 % des éléments intérieurs non structurels	1
1	Crédit 2.1 Gestion des déchets : Détourner 50 % des déchets des sites d'enfouissement	1
1	Crédit 2.2 Gestion des déchets : Détourner 75 % des déchets des sites d'enfouissement	1
1	Crédit 3.1 Réutilisation des ressources : 5 %	1
1	Crédit 3.2 Réutilisation des ressources : 10 %	1
1	Crédit 4.1 Contenu recyclé : 7,5 % (contenu recyclé après consommation + ½ matières post-industrielles)	1
1	Crédit 4.2 Contenu recyclé : 15 % (contenu recyclé après consommation + ½ matières post-industrielles)	1
1	Crédit 5.1 Matériaux régionaux : 10 % de matériaux d'extraction et de fabrication régionale	1
1	Crédit 5.2 Matériaux régionaux : 20 % de matériaux d'extraction et de fabrication régionale	1
1	Crédit 6 Matériaux rapidement renouvelables	1
1	Crédit 7 Bois certifié	1
1	Crédit 8 Bâtiment durable	1

Oui ? Non

13 2 Qualité des environnements intérieurs 15 Points

Oui ? Non	Description	Points
X	Préalable Performance minimale au niveau de la QAI	Exigée
X	Préalable Contrôle de la fumée de tabac ambiante (FTA)	Exigée
1	Crédit 1 Contrôle de gaz carbonique (CO₂)	1
1	Crédit 2 Augmentation de l'efficacité de la ventilation	1
1	Crédit 3.1 Plan de gestion de la QAI : Pendant la construction	1
1	Crédit 3.2 Plan de gestion de la QAI : Analyse avant l'occupation	1
1	Crédit 4.1 Matériaux à faible émission : Adhésifs et produits d'étanchéité	1
1	Crédit 4.2 Matériaux à faible émission : Peinture et enduits	1
1	Crédit 4.3 Matériaux à faible émission : Tapis	1
1	Crédit 4.4 Matériaux à faible émission : Bois composite et adhésifs pour stratifiés	1
1	Crédit 5 Contrôle des sources intérieures d'émissions chimiques et des polluants	1
1	Crédit 6.1 Contrôle des systèmes par les occupants : Espaces périmétriques	1
1	Crédit 6.2 Contrôle des systèmes par les occupants : Espaces non périmétriques	1
1	Crédit 7.1 Confort thermique : Conformité	1
1	Crédit 7.2 Confort thermique : Contrôle	1
1	Crédit 8.1 Lumière naturelle et vues : Lumière naturelle dans 75 % des espaces	1
1	Crédit 8.2 Lumière naturelle et vues : Vues dans 90 % des espaces	1

Oui ? Non

5 0 Innovation et processus de design 5 Points

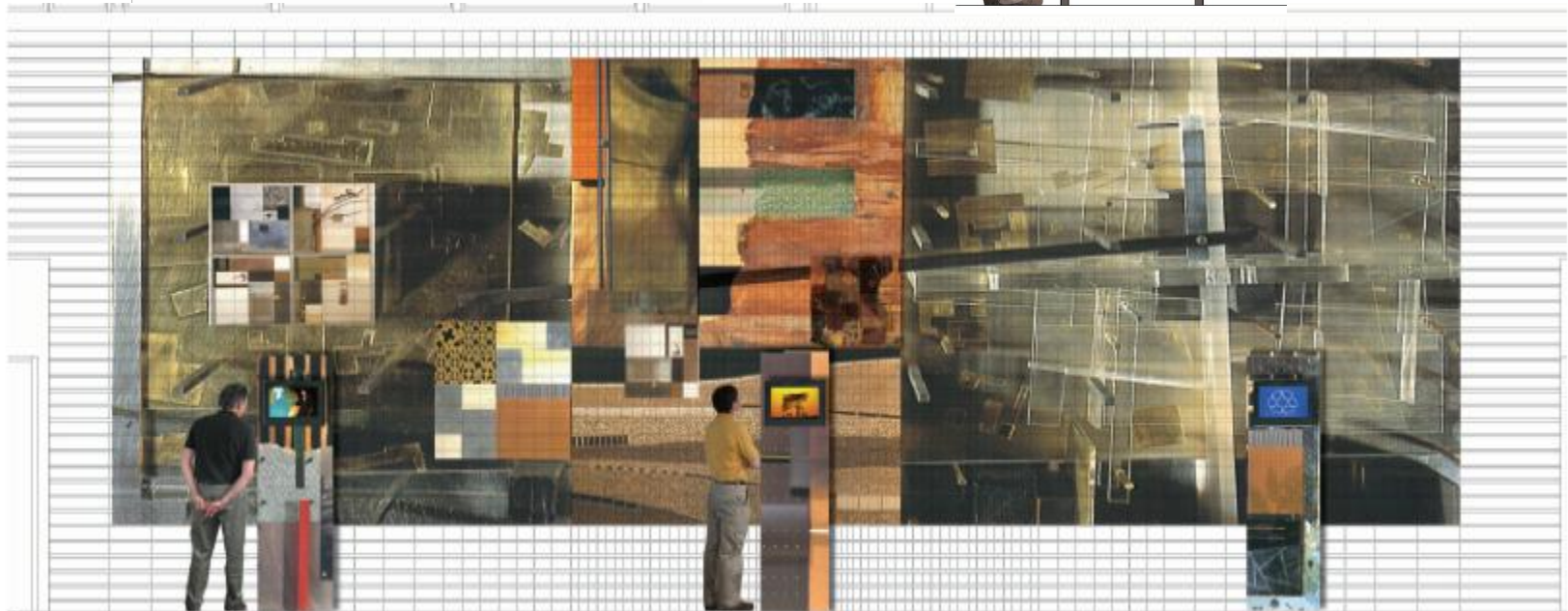
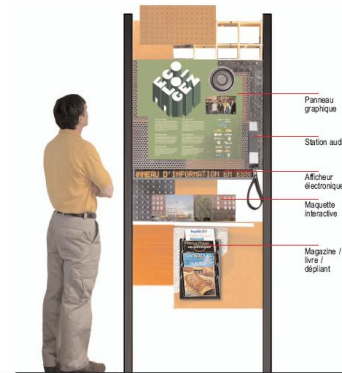
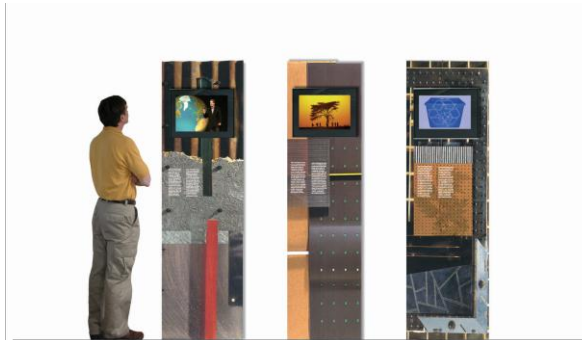
Oui ? Non	Description	Points
1	Crédit 1.1 Innovation en design Entretien écologique intérieur	1
1	Crédit 1.2 Innovation en design Entretien écologique extérieur	1
1	Crédit 1.3 Innovation en design Diffusion de l'information	1
1	Crédit 1.4 Innovation en design 40% eau OU appareils faibles en mercure OU compostage OU bio wall	1
1	Crédit 2 Professionnel accrédité LEED®	1

55 6 9

Total du projet (estimation précertification) 70 Points

Certifié 26-32 points Argent 33-38 points Or 39-51 points Platine 52-70 points

Prêcher par l'exemple: volet éducation



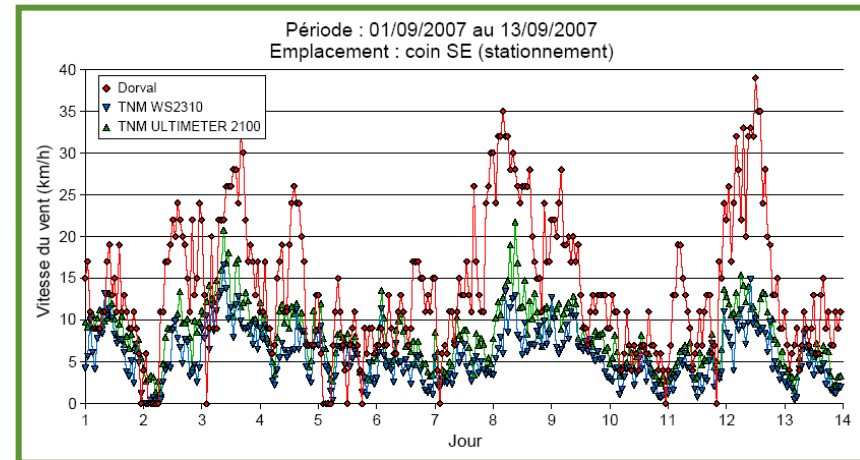
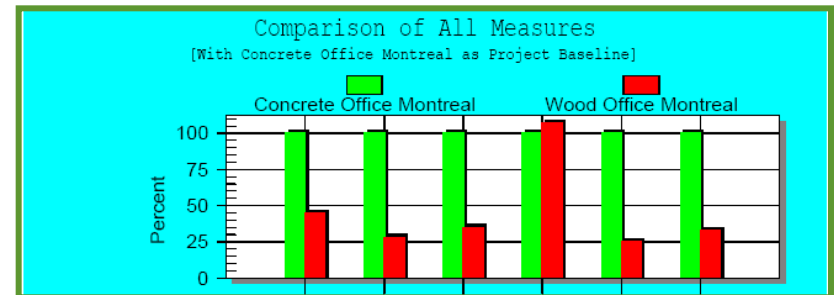
Prêcher par l'exemple: Forum de développement durable

- Salle de conférence (120 places)
- Salles de réunion
- Café-Bistro d'économie sociale
- Parquet atrium pour événement
- Parc Hydro-Québec
- Guichet unique d'information DD



Prêcher par l'exemple: études spécifiques

- Athena
- Bubble Deck
- Étude de vents
- Étude d'ensoleillement
- Génération et gestion des déchets
- Bio-digesteur



Prêcher par l'exemple: approches et technologies

- Mur végétal actif de 6 étages
- Plancher sur-élevé
- Verre triple
- Géothermie sous-bâtiment
- Toit vert
- Zéro formaldéhyde
- Eau de pluie dans les toilettes
- Urinoirs sans eau
- Deux ascenseurs
- Bois récupéré
- Efficacité énergétique (11.1kWh/p^2). Typique 23.6kWh/p^2

Prêcher par l'exemple: Économie sociale

- La Maison du développement durable
- Le Boulot vers...
- Café-Bistro

Prêcher par l'exemple: Projet communautaire



Mobilisation des communautés

- Citoyennes
- D'affaires

Citoyenne

- Lancement campagne de mobilisation
 - Campagne publicitaire/Ig2/Astral Médias
 - Télé
 - Radio
 - Affichage
 - Site Internet
 - Ambassadeur
 - Médias
 - Événements spéciaux (kiosques, etc.)
- Collecte de fonds
 - Objectifs
 - Raison d'être

Affaires

Campagne majeure de financement 2008-2012

- Objectif: 5 millions auprès des entreprises
- Les donateurs (Hydro-Québec, Desjardins, Bell, Cascades, Rona, SAQ, etc.)
 - Dons (\$\$, terrain ou autres)
 - Partenariats commerciaux (ex. Rona et SAQ)

Campagne majeure de financement

Fonctionnement de la campagne

- Cabinet de campagne :
- Approche:
 - Porte d'entrée
 - Code d'éthique (automobile conventionnelle, loterie, production d'énergie par des sources non-renouvelable, etc.)
- Bureau de campagne

Les tendances

Desjardins :

- A adopté une politique de développement durable en 2005.
 - “ L’Association de Desjardins à la MDD constitue une manifestation concrète de l’ensemble du positionnement de Desjardins par rapport au développement durable.”

Source : Correspondance Desjardins/MDD

Tendances

Rona

- « Les comportements responsables et éthiques ont depuis toujours guidé le développement de RONA. Bien que l'expression développement durable soit relativement nouvelle dans notre vocabulaire, les fondements, eux, ne le sont pas », a souligné Robert Dutton, président et chef de la direction de RONA. « Nous visons ainsi à devenir LA référence éco-responsable de l'industrie de la construction et de la rénovation au Canada.

Source : http://www.rona.ca/contenu/9-novembre-2007--rona-devoile-nouvelles-initiatives-eco-responsables_2007_communiquees-presse_relations-investisseurs

Points communs

- Positionnement de l'entreprise face au développement durable.
- S'associe au projet de la Maison du développement durable dans un but philanthropique, mais aussi marketing.

Réticences

- Réticence de certaines entreprises à donner plus de “pouvoir” aux groupes environnementaux.
- Critique à l’égard de la Maison du développement durable de s’associer :
 - Entreprises privées
 - Société d’État comme Hydro-Québec
 - Gouvernement



**CONSTRUIRE
L'AVENIR SANS
L'HYPOTHEQUER**

MAISONDEVELOPPMENTDURABLE.ORG/DONNEZ



MAISON DU
DÉVELOPPEMENT
DURABLE

Partenaire
Québec