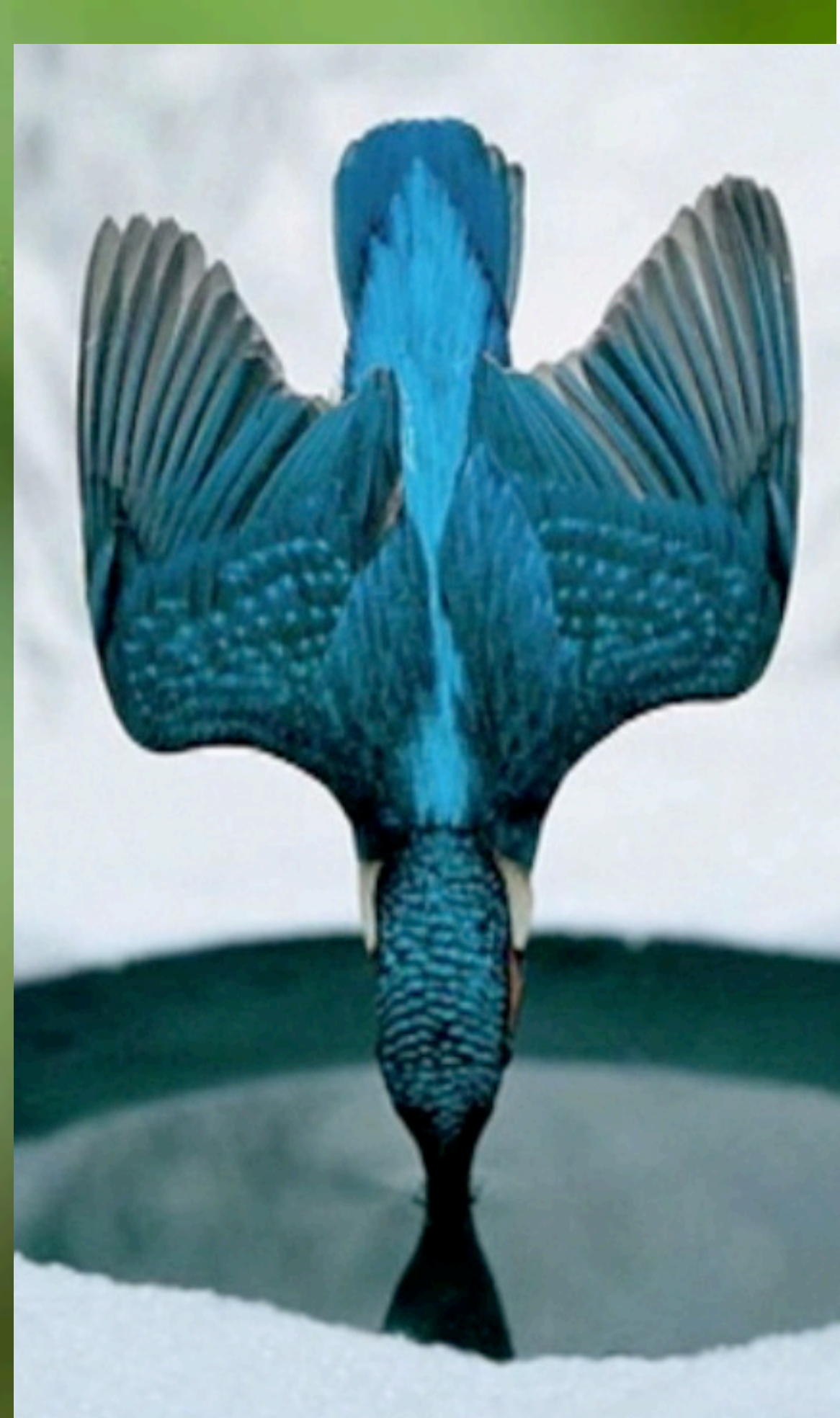


Biomimétisme

De grands défis vers la durabilité





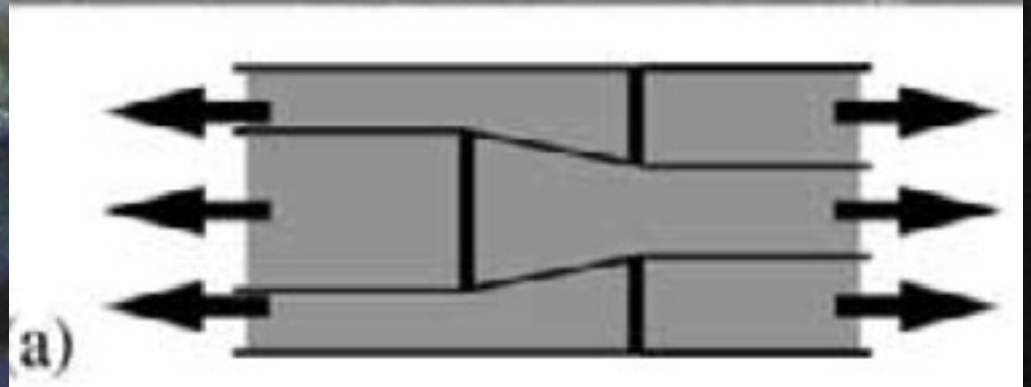
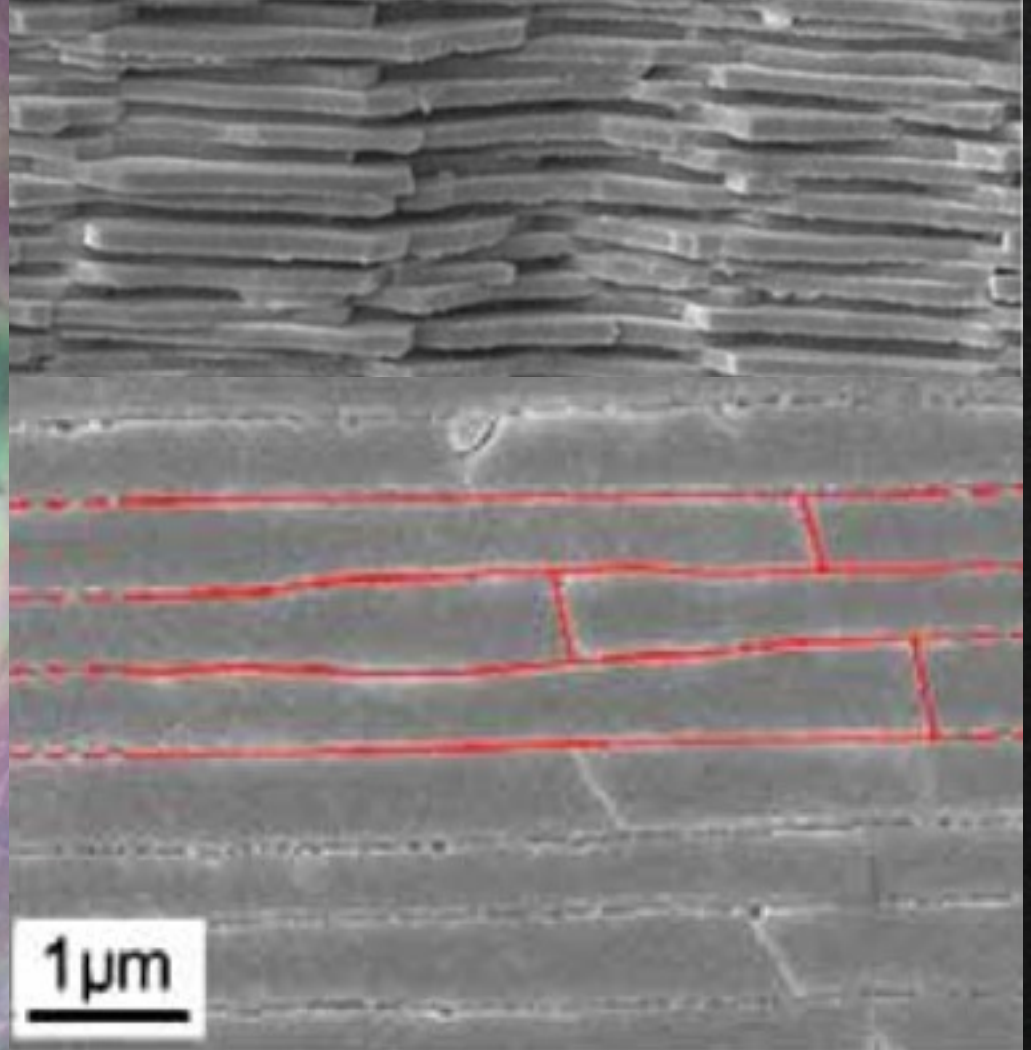
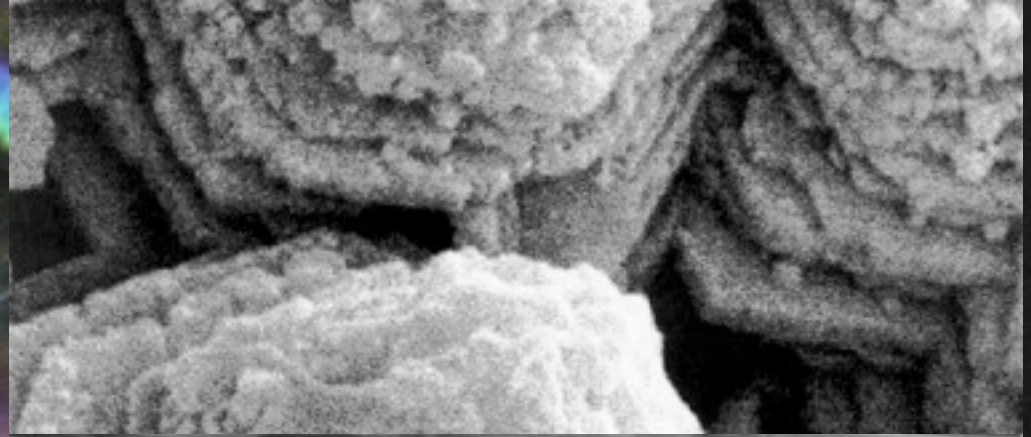
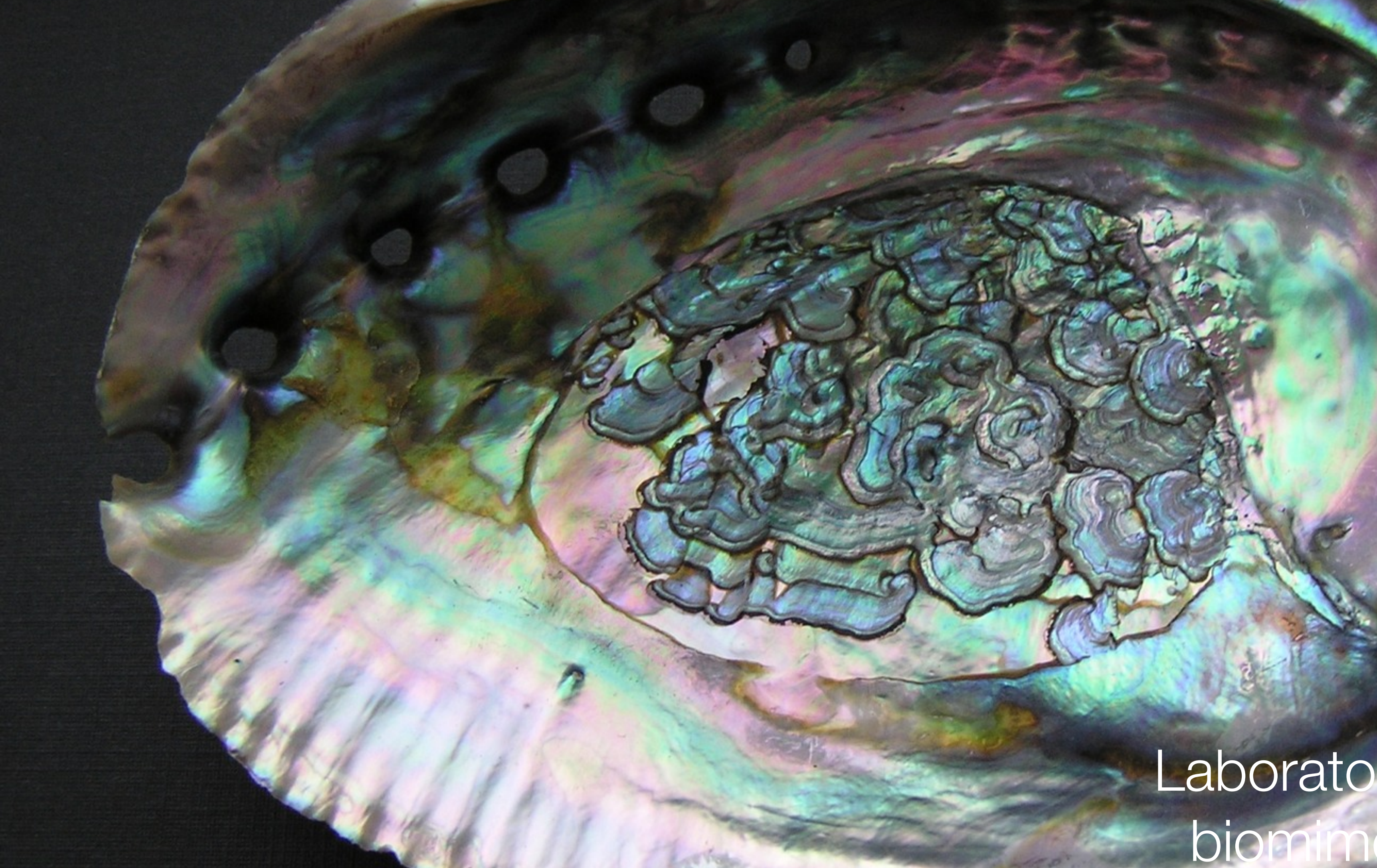
Shinkansen, Japon

Efficacité inusitée

75% moins de bruit

15% moins d'énergie

10% plus rapide



Laboratoire de matériaux biomimétiques, McGill

Haute technologie sous l'eau

3000 fois plus d'absorption d'impacts

Mise à l'échelle



InterfaceFlor.com

Modèle d'affaire durable

\$70 millions perdus en déchets

ROI en 3 ans

Stratégies concrètes de gestion



La planète a ses limites

Comment innover?



Direction inquiétante

Défis bouleversants

January

Mon	Tue	Wed	Thu	Fri	Sat	Sun
					2	3
4	5	6		9	10	
11	12	13	14	15	16	17
18	19	20	21	22	23	24
25	26	27	28	29	30	31



February

Mon	Tue	Wed	Thu	Fri	Sat	Sun
1	2	3	4	5	6	7
8	9	10	11	12	13	14
15	16	17	18	19	20	21
22	23	24	25	26	27	28



March

Mon	Tue	Wed	Thu	Fri	Sat	Sun
1	2	3	4	5	6	7
8	9	10	11	12	13	14
15	16	17	18	19	20	21
22	23	24	25	26	27	28
29	30	31				



April

Mon	Tue	Wed	Thu	Fri	Sat	Sun
29	30	31	1	2	3	4
5	6	7	8	9	10	11
12	13	14	15	16	17	18
19	20	21	22	23	24	25
26	27	28	29	30		

May

Mon	Tue	Wed	Thu	Fri	Sat	Sun
					1	2
3	4	5	6	7	8	9
10	11	12	13	14	15	16
17	18	19	20	21	22	23
24	25	26	27	28	29	30
31						

June

Mon	Tue	Wed	Thu	Fri	Sat	Sun
	1	2	3	4	5	6
7	8	9	10	11	12	13
14	15	16	17	18	19	20
21	22	23	24	25	26	27
28	29	30				

July

Mon	Tue	Wed	Thu	Fri	Sat	Sun
			1	2	3	4
5	6	7	8	9	10	11
12	13	14	15	16	17	18
19	20	21	22	23	24	25
26	27	28	29	30	31	

August

Mon	Tue	Wed	Thu	Fri	Sat	Sun
						1
2	3	4	5	6	7	8
9	10	11	12	13	14	15
16	17	18	19	20	21	22
23	24	25	26	27	28	29
30	31					



September

Mon	Tue	Wed	Thu	Fri	Sat	Sun
		1	2	3	4	5
6	7	8	9	10	11	12
13	14	15	16	17	18	19
20	21	22	23	24	25	26
27	28	29	30			



October

Mon	Tue	Wed	Thu	Fri	Sat	Sun
				1	2	3
4	5	6	7	8	9	10
11	12	13	14	15	16	17
18	19	20	21	22	23	24
25	26	27	28	29	30	31




November

Mon	Tue	Wed	Thu	Fri	Sat	Sun
1	2	3	4	5	6	7
8	9	10	11	12	13	14
15	16	17	18	19	20	21
22	23	24	25	26	27	28



December

Mon	Tue	Wed	Thu	Fri	Sat	Sun
				1	2	3
4	5	6	7	8	9	10
11	12	13	14	15	16	17
18	19	20	21	22	23	24
25	26	27	28	29	30	31






3.8 milliards d'années de R&D

Une très jeune espèce

11h59.59.8 de la révolution industrielle



Pour une durabilité assurée

Principes de vie



La technosphère et la biosphère

Intégration interdisciplinaire

Prévention par l'innovation durable



Monde des métaux et minéraux

Politique de développement durable
Innovation technologique
Gestion durable des ressources
Vision systémique techno-affaires-env.



Micro-organismes marins



Guêpe



Lichen

Biomimétisme dans l'industrie minière

Oxidation spécifique?

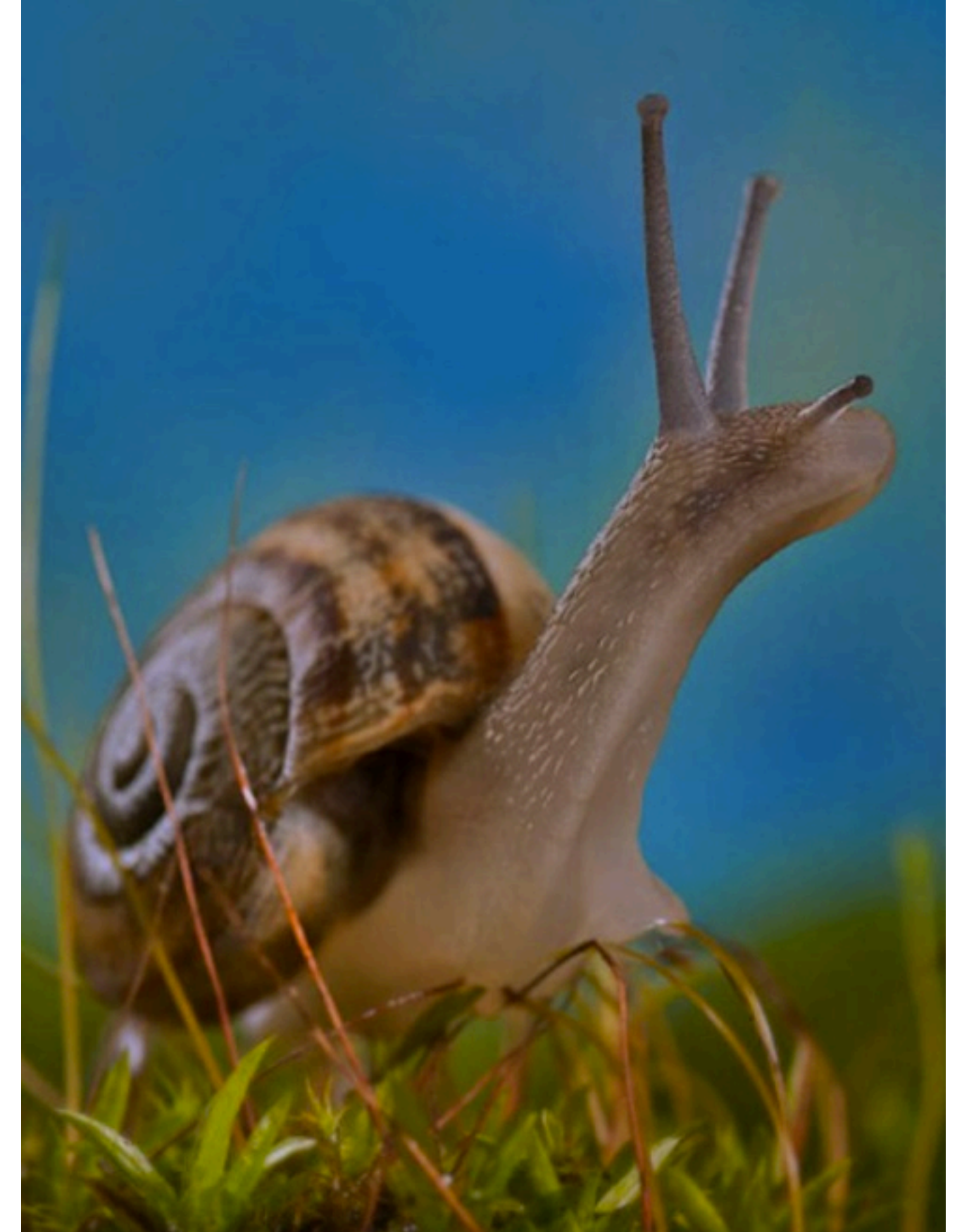
Percer la roche?



Scarabés



Lianes



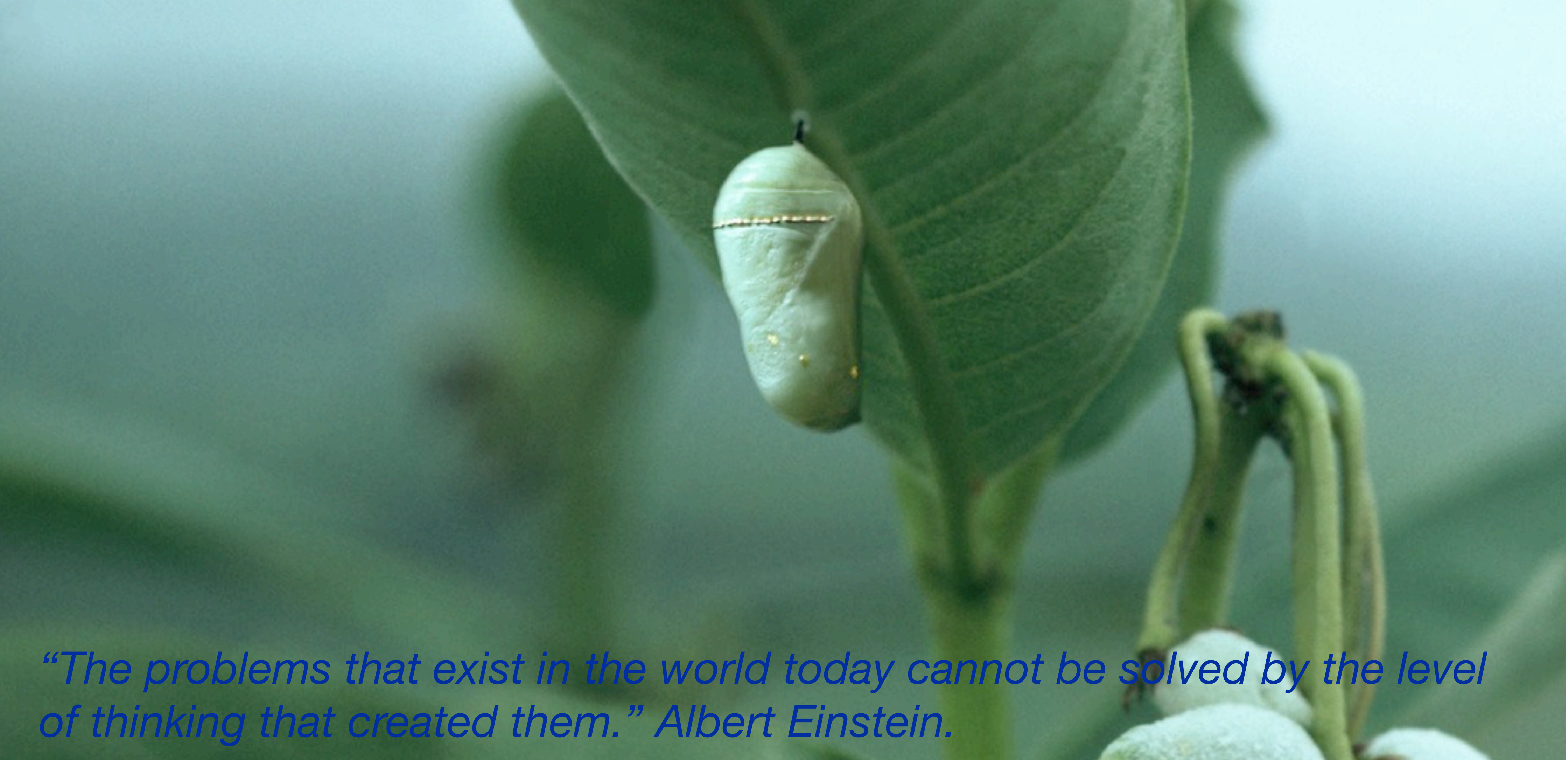
Escargots

Biomimétisme dans l'industrie minière

Problèmes de poussière?

Tuyauterie flexible?

Bouger sans impact?



“The problems that exist in the world today cannot be solved by the level of thinking that created them.” Albert Einstein.

Prendre le défi en main

- Definir et mesurer la Baseline avec PdeV
- Analyse des opportunités et solutions
- Projets d'amélioration durable basé sur B.
- Mise en oeuvre et contrôle des résultats



Innovation bio-inspirée

- Boeing
- Calgary Chamber of Commerce
- Canada's National Roundtable for the Economy and the Environment
- Canadian Institute for Environmental Law and Policy
- Carollo Engineers
- Coca Cola Company
- Cooper Hewitt
- Dupont
- General Electric
- Hewlett-Packard
- Interface
- Ontario College of Art and Design
- Patagonia
- Shell
- United States Green Building Council

Compagnies qui innovent avec le biomimétisme



BIOMIMICRY 3.8

www.biomimetismequebec.org



melina@biomimicry.net

Conseil

30 millions d'espèces